

SEMINAR- UND PC- SCHULUNGSRÄUME MIETEN

SCHULUNGSRaumVERMIETUNG SCHULUNGSRÄUME MIETEN BUNDESWEIT

BERLIN | BREMEN | DRESDEN | DORTMUND | ESSEN | ERFURT | DÜSSELDORF | FRANKFURT |
FREIBURG | **HAMBURG** | **HANNOVER** | KARLSRUHE | KASSEL | KOBLENZ | KÖLN | LEIPZIG |
MANNHEIM | MÜNCHEN | MÜNSTER | NÜRNBERG | PADERBORN | POTSDAM | REGENSBURG |
SIEGEN | STUTTGART | WIEN



SYMPLASSON

Unverbindliches Angebot anfordern unter:
+49 40 533 071 – 80 | training@symplasson.de

www.symplasson.de/kontakt

1. Raumvermietung für Schulungen, Seminare, Präsentationen und Konferenzen mit Internet und EDV Ausstattung

Sie haben die Idee – wir haben den Raum: Wenn Sie eine Schulung, eine Tagung oder eine Präsentation durchführen möchten, Ihnen aber der geeignete Raum fehlt, sind wir die beste Wahl. Mit unserer Raumvermietung können Sie an allen unseren Standorten auf optimal ausgestattete Räume zugreifen, in denen bis zu 20 Personen Platz finden.

Sie möchten Ihren Kunden Ihr neuestes Angebot präsentieren? Ihre Mitarbeiter auf eine Veränderung in Ihrem Unternehmen einstimmen? Eine Tagung mit Kolleginnen und Kollegen veranstalten?

Dann muss vieles bedacht und organisiert werden: Neben der Gästeliste und dem Programmablauf ist die Wahl des richtigen Raums eine der wichtigsten Entscheidungen. Er muss das benötigte technische Equipment bieten, so groß sein, dass alle Ihre Teilnehmer darin Platz finden, und gut zu erreichen sein.

Häufig finden sich solche Räume nicht vor Ort im Unternehmen – einen Raum zu mieten, kann in diesem Fall die beste Lösung sein. Wir bieten Ihnen mit unserer Raumvermietung den perfekten Rahmen für alles, was Sie vorhaben.

1.1 Technische Ausstattung

Die Räume befinden sich in zentraler Lage und sind mit allem ausgestattet, was Sie an technischem Equipment benötigen. Von Laptops über Beamer bis hin zum Flip-Chart ist alles vorhanden, um Ihre Veranstaltung zu einem Erfolg zu machen. Wahlweise können Sie unsere Räume selbstverständlich auch ohne Nutzung der technischen Ausstattung mieten.

Standardmäßig sind die PCs und Notebooks mit einem Windows-Betriebssystem (Windows 10), MS Office 2016, IE 11, Adobe Acrobat Reader, sowie eine schnelle Internetverbindung ausgestattet.

Sie haben ebenso die Möglichkeit eine bestimmte Software über Standard hinaus installieren zu lassen oder Ihre eigene Software vorab installieren zu lassen.

1.2 Standorte

Unsere EDV- und Theorieräume bieten wir Ihnen über unsere eigenen Standorte (Hamburg und Hannover) und Partner-Standorte in folgenden Städten an:

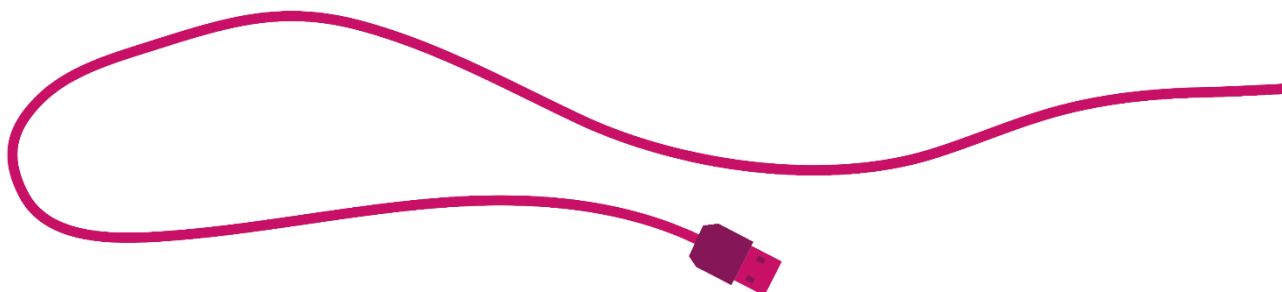
Berlin, Bremen, Dortmund, Düsseldorf, Erfurt, Essen, Frankfurt, Freiburg, Hamburg, Hannover, Karlsruhe, Kassel, Koblenz, Köln, Leipzig, Mannheim, München, Münster, Nürnberg, Paderborn, Potsdam, Regensburg, Siegen und Stuttgart.

1.3 Kontakt und Ansprechpartner

Organisation und Service aus einer Hand – wir organisieren für Sie Ihre IT-Seminare, Events und Raumvermietung für Ihre Veranstaltung zentral für alle Standorte.

Für Beratung und Rückfragen stehen Ihnen unser Trainingsteam in Hamburg Frau Gesa Martens und Frau Natascha Brackrogge zur Verfügung.

Sie erreichen uns Mo. – Fr. zwischen 08.00 und 17.00 Uhr unter der Tel. +49 40 533071 – 80 oder senden Sie uns Ihre Anfrage per E-Mail an schulungsraum@symplasson.de.



2. Raumdetails je Standort

Standort	Max. Teilnehmerzahl	Standard Mietzeit	Klimaanlage	Verdunkelungsmöglichkeiten	Beamer / Flipchart / Whiteboard
Berlin	30	09.00 – 16.00 Uhr	Ja	Ja	Ja
Bremen	12	09.00 – 16.00 Uhr	Nein	Ja	Ja
Dortmund	20	09.00 – 16.00 Uhr	Ja	Ja	Ja
Dresden	24	09.00 – 16.00 Uhr	Nein	Ja	Ja
Düsseldorf	20	09.00 – 16.00 Uhr	Ja	Ja	Ja
Erfurt	20	09.00 – 16.00 Uhr	Nein	Ja	Ja
Essen	12	09.00 – 16.00 Uhr	Ja	Ja	Ja
Hamburg	15	09.00 – 16.00 Uhr	Ja	Ja	Ja
Hannover	20	09.00 – 16.00 Uhr	Ja	Ja	Ja
Kassel	12	09.00 – 16.00 Uhr	Nein	Ja	Ja
Koblenz	16	09.00 – 16.00 Uhr	Nein	Ja	Ja
Köln	32	09.00 – 16.00 Uhr	Je nach Raumwahl	Ja	Ja
Leipzig	20	09.00 – 16.00 Uhr	Ja	Ja	Ja
München	20	09.00 – 16.00 Uhr	Je nach Raumwahl	Ja	Ja
Münster	12	09.00 – 16.00 Uhr	Nein	Ja	Ja
Nürnberg	24	09.00 – 16.00 Uhr	Nein	Ja	Ja
Paderborn	12	09.00 – 16.00 Uhr	Ja	Ja	Ja
Potsdam	12	09.00 – 16.00 Uhr	Nein	Ja	Ja
Regensburg	20	09.00 – 16.00 Uhr	Je nach Raumwahl	Ja	Ja
Saarbrücken	12	09.00 – 16.00 Uhr	Ja	Ja	Ja
Siegen	20	09.00 – 16.00 Uhr	Nein	Ja	Ja
Stuttgart	28	09.00 – 16.00 Uhr	Ja	Ja	Ja
Wien	18	09.00 – 16.00 Uhr	Ja	Ja	Ja

3. Preise

3.1 Preise Seminarräume

Die Mietpreise variieren je nach Standort, Raumgröße, Seminarzeiten, technischer Ausstattung und Dauer der Anmietung. Sie können mit einem Mietpreis von min. 350,00 € bis max. 690,00 € pro Tag rechnen.

Gerne erstellen wir Ihnen hierzu ein individuelles Angebot.

3.2 Preise für individuelles Catering

Sie haben die Möglichkeit zwischen drei Cateringmodellen:

- a) Kalt- und Warmgetränke, Snacks (Obst, Joghurt, Gebäck), warmes Mittagessen inkl. 1 Softgetränk in einem nahegelegenen Restaurant

Kosten: je nach Standort zwischen 17,00 € - 29,00 € pro Person und Tag

- b) Kalt- und Warmgetränke, Snacks (Obst, Joghurt, Gebäck), warmes Mittagessen inkl. 1 Softgetränk in einem nahegelegenen Restaurant

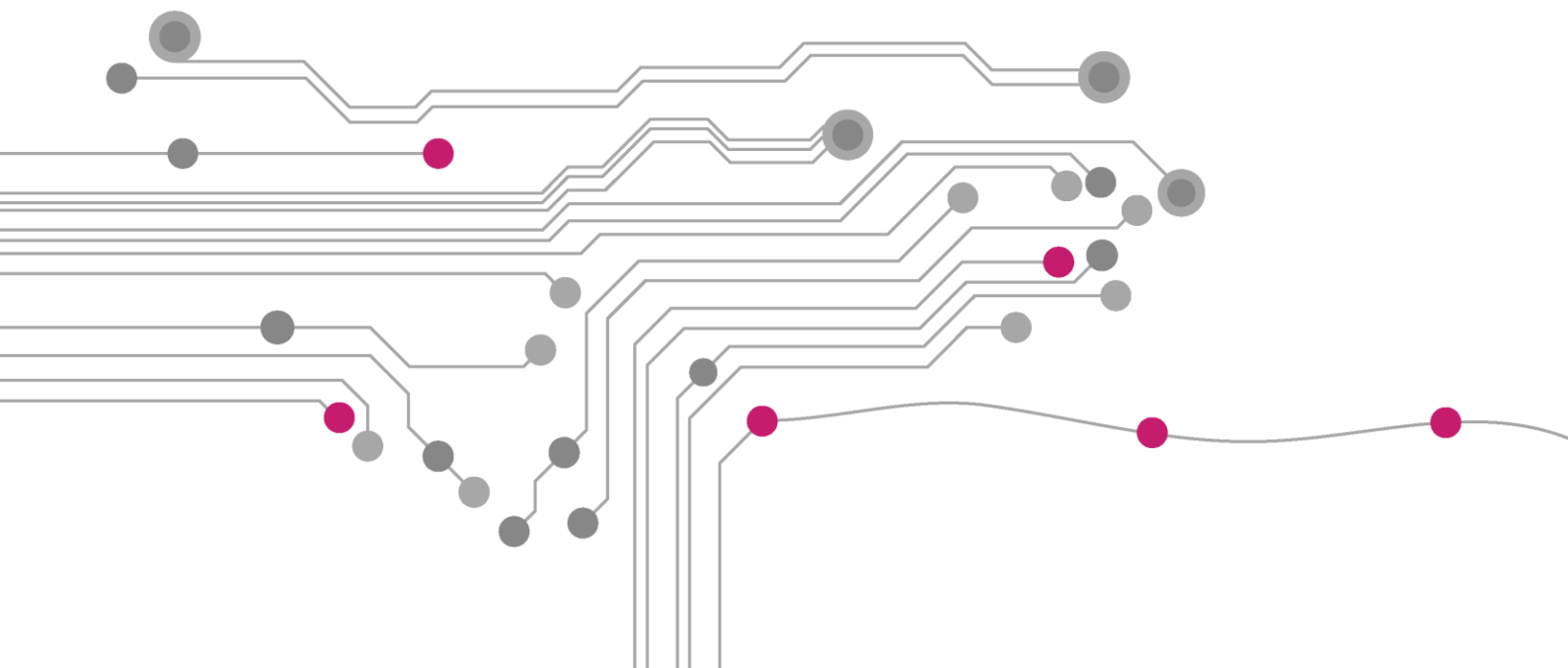
Kosten: je nach Standort zwischen 7,50 € - 13,00 € pro Person und Tag

- c) Kalt- und Warmgetränke sowie Snacks (Obst, Joghurt, Gebäck), belegte Brötchen

Kosten: je nach Standort zwischen 12,50 – 25,00 € pro Person und Tag

3.3 Preise für Softwareinstallation (über Standard hinaus)

Kundenspezifische Softwareinstallation und -Konfiguration werden mit 65,00 € bis 120,00 € pro Arbeitsstunde berechnet. Sollten Sie Ihren EDV-Raum selbst vorbereiten und die Installation selbst vornehmen, ist dies selbstverständlich kosten.



4. Allgemeine Geschäftsbedingungen

1 Allgemeine Bestimmungen

Diese Geschäftsbedingungen der SYMPLASSON Informationstechnik GmbH (nachfolgend „SYMPLASSON“), gelten für alle Leistungen von SYMPLASSON im Rahmen von Seminaren, Schulungen, Kursen, Trainingseinheiten und Konferenzen von SYMPLASSON (im folgenden „Veranstaltungen“) für Verbraucher, Unternehmer, juristische Personen des öffentlichen Rechts oder öffentlich-rechtliche Sondervermögen (im Folgenden als „Kunde“ bezeichnet). Hiermit wird der Einbeziehung von eigenen Bedingungen des Kunden widersprochen, es sei denn ihrer Geltung wurde ausdrücklich zugestimmt.

2 Art und Umfang der Leistung

SYMPLASSON bietet offene Seminare und Firmenseminare in ihren Räumen und Firmenseminare sowie Einzeltrainings in den mit dem Kunden vereinbarten Räumen an. Außerdem bietet SYMPLASSON Räume für Seminare mit der jeweils erforderlichen technischen Ausstattung zur Miete an.

2.1 Offene Seminare finden jeweils von 09:00 bis 16:00 Uhr mit höchstens 12 Teilnehmern statt, soweit nichts Anderes vereinbart ist. Die Unterrichtseinheiten werden durch drei angemessene Pausen unterbrochen. Jedem Teilnehmer steht ein Arbeitsplatz mit der nach Art und Umfang des Seminars erforderlichen Infrastruktur zur Verfügung.

2.2 Die Zeiten für Firmenseminare sowie Einzeltrainings werden einzelvertraglich festgelegt. Findet das Seminar in vom Kunden organisierten Räumen statt, ist dieser für die angemessene und technische Ausstattung der Räume und Bewirtung des Seminarleiters verantwortlich. Darüber hinaus sind Art und Umfang von Schulungsunterlagen jeweils gesondert zu vereinbaren.

2.3 Jeder Teilnehmer erhält für seine Seminarteilnahme ein auf ihn persönlich ausgestelltes Zertifikat.

2.4 Für die Reservierung der Reisen zum Veranstaltungsort und Buchung von Hotelzimmern ist der Kunde selbst verantwortlich. Bei unverschuldetem Ausfall oder Absage der Veranstaltung können keine Ersatzansprüche geltend gemacht werden.

3 Vertragsschluss

3.1 Alle Angebote und Preislisten in den Katalogen und auf der Internetpräsenz von SYMPLASSON sind unverbindlich, solange sie nicht zum Inhalt einer vertraglichen Vereinbarung werden. Mit Anklicken des Buttons „buchen“ auf der Internetpräsenz oder Abgabe einer telefonischen oder schriftlichen Buchung gibt der Kunde ein verbindliches Kaufangebot ab. Der Vertrag mit SYMPLASSON kommt erst zustande, wenn SYMPLASSON dieses Angebot ausdrücklich annimmt und schriftlich per Brief, Fax oder E-Mail bestätigt.

3.2 Hat SYMPLASSON für eine bestimmte Veranstaltung mit dem Kunden Sonderkonditionen vereinbart, gelten diese grundsätzlich nicht für gleichzeitig laufende und zukünftige Vertragsverhältnisse mit dem Kunden.

3.3 Anmietungen für Raumvermietungen müssen schriftlich erfolgen (Fax, Email oder per Post).

4 Widerrufsrecht für Verbraucher, Stornierung, Absage

Ist der Kunde Verbraucher im Sinne von § 13 BGB, kann er seine Vertragserklärung innerhalb von zwei Wochen ohne Angabe von Gründen in Textform (z. B. Brief, Fax, E-Mail) widerrufen.

4.1 Die Frist beginnt frühestens am Tag, nachdem der Kunde eine in Textform (z. B. Brief, Fax, E-Mail) noch gesondert mitzuteilende Widerrufsbelehrung erhalten hat. Das Widerrufsrecht erlischt vorzeitig, wenn SYMPLASSON mit der Ausführung der Dienstleistung mit der ausdrücklichen Zustimmung des Kunden vor Ende der Widerrufsfrist begonnen hat oder der Kunde diese selbst veranlasst hat.

4.2 Der Widerruf ist zu richten an SYMPLASSON Informationstechnik GmbH, Holstenstraße 205, 22765 Hamburg, Fax 0049 040 533071-99, E-Mail: info@symplasson.de

Dabei muss der Kunde seinen Namen und den Namen, sowie das Datum der Veranstaltung angeben. Nach Eingang ist SYMPLASSON verpflichtet, bereits geleistete Zahlungen des Kunden für die Veranstaltung zurückzuerstatten.

5 Stornierung, Absage für Seminarbuchungen/ Raumanmietungen

Ist der Kunde kein Verbraucher oder ist die Widerrufsfrist gemäß Ziffer 4.1 abgelaufen, gelten die folgenden Bestimmungen:

5.1 Stornierungen müssen schriftlich bei SYMPLASSON erfolgen.

5.1.1 Bei Stornierung einer gebuchten Schulung bis 14 Tage vor Seminarbeginn erhebt SYMPLASSON eine Bearbeitungsgebühr von 20% der Seminargebühr (zzgl. MwSt.).

5.1.2 Geht eine Stornierung nach der oben genannten Frist ein oder erscheint ein Teilnehmer ohne Stornierung nicht zum Kurs, wird die gesamte Seminargebühr erhoben.

5.1.3 SYMPLASSON ist jederzeit bereit, ohne zusätzliche Kosten einen Ersatzteilnehmer zu akzeptieren.

5.1.4 Umbuchungen müssen schriftlich bis spätestens 14 Tage vor Seminarbeginn bei SYMPLASSON eingehen und sind nur für Veranstaltungen am ursprünglich gebuchten Standort möglich. Bei fristgemäßer, einmaliger Umbuchung entstehen keine zusätzlichen Kosten. Jede weitere Umbuchung wird mit 10% des Kurspreises zzgl. gesetzl. MwSt. berechnet.

5.1.5 Der Kunde ist jederzeit berechtigt nachzuweisen, dass durch die Stornierung kein oder ein niedrigerer Schaden entstanden ist.

5.2 SYMPLASSON ist berechtigt, Veranstaltungen bis 14 Tage vor Veranstaltungsbeginn ohne Begründung abzusagen oder räumlich zu verlegen und / oder einen anderen Termin ersatzweise zu benennen. Aus wichtigem Grund – u. a. bei Erkrankungen des oder der Referenten oder bei zu geringer Teilnehmerzahl – kann die Veranstaltung gegen volle Erstattung bereits gezahlter Gebühren abgesagt werden. Weitergehende Ansprüche bestehen nicht.

5.3 Rücktritte von bereits gebuchten Seminarräumen müssen schriftlich bis spätestens 10 Arbeitstage (Mo. – Fr.) vor Mietbeginn bei SYMPLASSON eingehen. Bei späteren Stornierungen werden 100 % des Mietpreises exkl. des Caterings und ggf. zuzüglich der Aufwände für die Installation erhoben.

6 Rechte an den Schulungsunterlagen

6.1 SYMPLASSON räumt dem Kunden das nicht ausschließliche, dauerhafte, unwiderrufliche und nicht übertragbare Recht ein, die im Rahmen der Veranstaltungen überlassenen Schulungsunterlagen zu nutzen. Diese Rechte schließen auch Hilfsmittel, wie elektronische Präsentationsdateien und zur Schulung verwendete Muster ein. Eine Vervielfältigung der Schulungsunterlagen ist ausdrücklich untersagt.

6.2 Abweichungen von diesen Nutzungsregelungen bedürfen der Vereinbarung im Einzelvertrag.

6.3 SYMPLASSON übernimmt keine Gewähr für die Richtigkeit der Schulungsunterlagen.

7 Vergütung und Zahlungsbedingungen

7.1 Die in den Katalogen und auf der Internetpräsenz angegebenen Preise von SYMPLASSON sind als Netto-Euro-Preise zu verstehen, zusätzlich der gesetzlichen deutschen Mehrwertsteuer. Verpackungs- und Versandkosten werden gesondert berechnet.

7.2 Die Rechnung ist sofort nach Eingang ohne Abzug fällig.

7.3 Eine Zahlung gilt als eingegangen, sobald der Gegenwert dem Konto von SYMPLASSON gutgeschrieben wurde. Sofern Rechnungen überfällig sind, werden eingehende Zahlungen zunächst auf eventuelle Kosten und Zinsen, sodann auf die älteste Forderung angerechnet.

7.4 Im Falle unvorhersehbarer Kostenerhöhungen (z. B. Währungsschwankungen, unerwartete Preiserhöhungen der Lieferanten etc.) ist SYMPLASSON berechtigt, die Preiserhöhung an den Kunden weiterzugeben.

8 Haftung

8.1 Weist die Durchführung der Veranstaltung wesentliche Mängel auf und hat SYMPLASSON dies zu vertreten, so kann SYMPLASSON nach ihrer Wahl die Veranstaltung ohne Mehrkosten für den Kunden innerhalb angemessener Frist wiederholen oder dem Kunden anbieten, die Veranstaltungsvergütung angemessen zu reduzieren. Voraussetzung ist eine Rüge des Kunden, die unverzüglich zu erfolgen hat, spätestens innerhalb von 2 Wochen nach Kenntnis.

8.2 Für technische Störungen jeglicher Art außerhalb des unmittelbaren Einflussbereiches von SYMPLASSON sowie für Ihre Garderobe übernimmt SYMPLASSON keine Haftung.

8.2 Das Recht zur außerordentlichen Kündigung aus wichtigem Grund bleibt unberührt.

8.3 Weitergehende Ansprüche des Kunden wegen Pflichtverletzung sind ausgeschlossen. Dieser Ausschluss gilt nicht bei Vorsatz oder grober Fahrlässigkeit, sowie nicht bei der Verletzung des Lebens, des Körpers oder der Gesundheit.

9 Verjährung

9.1 Ansprüche aus diesem Vertrag verjähren in 3 Jahren ab Kenntnis, spätestens jedoch in 8 Jahren nach dem vereinbarten spätesten Termin der Leistungserbringung. Dies gilt nicht bei Vorsatz und soweit das Produkthaftungsgesetz zur Anwendung kommt.

10 Anwendbares Recht

10.1 Für sämtliche Rechtsbeziehungen der Parteien gilt das Recht der Bundesrepublik Deutschland unter Ausschluss der Gesetze über den internationalen Kauf beweglicher Waren.

10.2 Ist der Kunde Kaufmann, juristische Person des öffentlichen Rechts oder öffentlich-rechtliches Sondervermögen, ist ausschließlicher Gerichtsstand für alle Streitigkeiten aus diesem Vertrag der Geschäftssitz von SYMPLASSON. Dasselbe gilt, wenn der Kunde keinen allgemeinen Gerichtsstand in Deutschland hat oder Wohnsitz oder gewöhnlicher Aufenthalt im Zeitpunkt der Klageerhebung nicht bekannt sind. Die Befugnis, auch das Gericht an einem anderen gesetzlichen Gerichtsstand anzurufen bleibt hiervon unberührt.

11 Beschwerdemanagement

11.1 Bei Fragen oder Unstimmigkeiten wenden Sie sich bitte an unsere Geschäftsführung, Herrn Alexander Rubinstein, Email office@symplasson.de.

11.2 Als Verbraucher haben Sie auch die Möglichkeit, die Plattform zur Online-Streitbeilegung der Europäischen Kommission für die Beilegung von Streitigkeiten zu nutzen.

Plattform der EU-Kommission zur Online-Streitbeilegung